



MINISTERSTVO ŠKOLSTVÍ,
MLÁDEŽE A TĚLOVÝCHOVY



INVESTICE DO ROZVOJE VZDĚLÁVÁNÍ

- Střední odborné učiliště zemědělské a služeb, Dačice, nám. Republiky 86
- Název projektu: Zvýšení kvality profesní přípravy žáků SOU Dačice
- Registrační číslo projektu: CZ.1.07/1.5.00/34.0922
- Obor vzdělávání: 41-55-H/01 Opravář zemědělských strojů ,
(ŠVP: Opravář zemědělských strojů)
- Tematická oblast: Zemědělské stroje a zařízení
- Název sady DUM: Doprava v zemědělství
- Kód: VY_32_INOVACE_08_OZS1_12
- Autor: Ing. František Novák
- Datum tvorby: květen 2013
- Anotace: Základní pojmy – názvosloví s vysvětlením .

POTRUBÍ

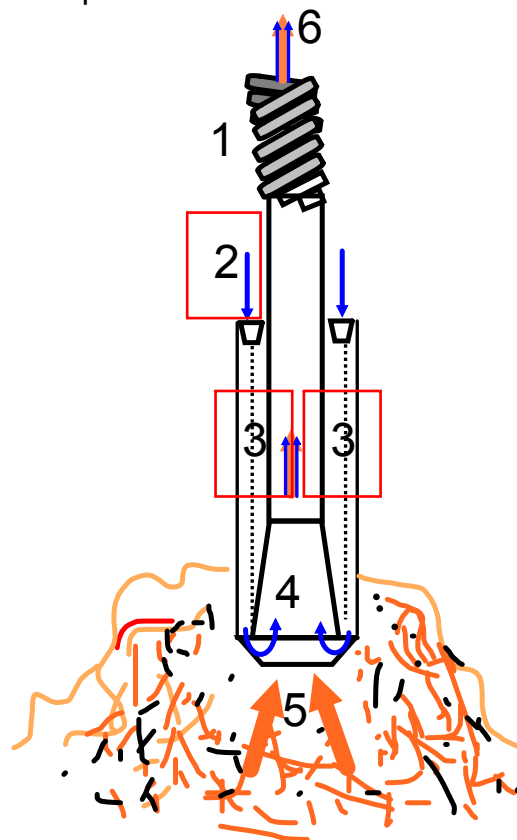
- vede a usměrňuje proud vzduchu a vytváří dopravní dráhu.

a) SACÍ JEHLA (injektorový vkladač)

- 1 - ohebná část potrubí
- 2 - nasávání vzduchu
- 3 - prostor mezi pláští
- 4 - směšovací prostor
- 5 - nasávaný materiál
- 6 - výstup

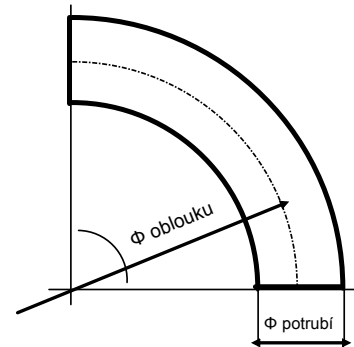
V místě zúžení potrubí se zvyšuje rychlost proudění vzduchu a tím klesá jeho tlak (vzniká podtlak). Materiál je podtlakem přisáván do proudu vzduchu.

Regulace množství nasávaného materiálu je řešena hradítkem

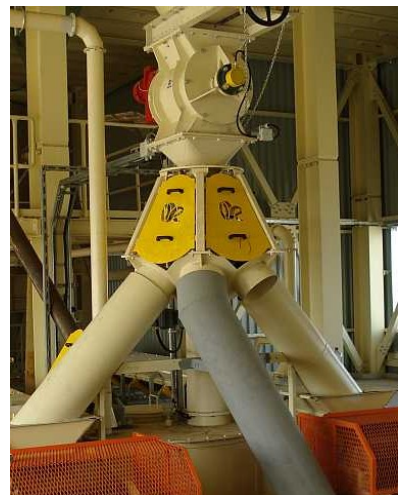


b) KOLENA

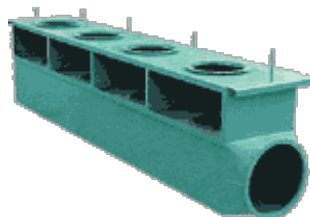
- úhel oblouku - 90, 60, 45, 30 stupňů
- průměr oblouku min. 4x větší než průměr potrubí

**c) ROZBOČKY**

- převádějí proud materiálu do různých potrubí

**d) KONCOVKY**

- zajišťují stejnoměrní plnění skladovacích prostor



Zásady při manipulaci

- těsné spojení
- zabránit poškození potrubí a jeho deformaci
- potrubí se nesmí prověsit (podpory, nebo závěsy každý 4 - 6 metr)
- minimální počet kolen (ztráty, opotřebení)
- při dopravě velkého množství - pootáčet vodorovné díly
- ochrana proti korozi



Tvary potrubí



Použité zdroje

Zemědělské stroje a zařízení, 2004. 584 s. ISBN 80-902492-5-6

Fotografie: Ing. František Novák,

Metodika:

Tento DUM lze využít pro teoretické i praktické vyučování, jak při seznamování se s novým tématem, tak při jeho procvičování nebo opakování. Prezentace je nastavena tak, že vyučující potvrzuje jednotlivé kroky a může tedy doplnit vhodný komentář nebo praktické předvedení.



INVESTICE DO ROZVOJE VZDĚLÁVÁNÍ